



BOYAU AZTEC ET BRIDE DEMI-LUNE

AZTEC

www.amiflex.com



AZTEC



APPLICATION: Principalement le boyau est conçu pour le transfert de boue abrasives que l'on trouve dans les mines et les carrières. Le boyau peut être utilisé pour les matériaux secs comme du sable, du gravel, des grains, et des matières similaires. Des brides de demi lune externe ré-utilisable permettent une facilité d'assemblage et un rendement sans restrictions.

COUVERT: Caoutchouc épais noir synthétique est spécialement formulé pour la résistance à l'abrasion et aux intempéries. Spécialement conçu pour les applications exigeantes des mines et carrières.

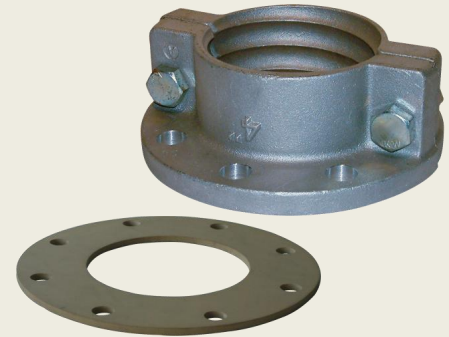
ARMATURE: Plusieurs nappes de cordons synthétiques haute résistance enveloppant un hélix en acier robuste.

TUBE: Mélange de caoutchouc haute gamme rouge pour abrasifs, 3/8" d'épaisseur.

TEMPÉRATURE: -40°C to +80°C (-40°F to +180°F)

# Pièce	D.I.	D.E.	Vacuum/HG	Rayon Courbure"	Pression PSI	Std	Poids/#/pied
AZ-200	2	2.99	30	11.00	150	100'	3.50
AZ-300	3	4.49	30	14.00	150	100'	5.25
AZ-400	4	5.27	30	18.00	150	100'	5.40
AZ-500	5	6.45	30	24.00	150	100'	6.55
AZ-600	6	7.48	30	28.00	150	100'	10.38
AZ-800	8	9.53	30	48.00	150	60'	13.64
AZ-1000	10	11.49	30	60.00	150	40'	15.07
AZ-1200	12	13.74	30	90.00	150	20'	23.83

# Pièce.	Description
SFL-200-A	2" BRIDE DEMI-LUNE ALUMINIUM POUR BOYAU AZTEC.
SFL-300-A	3" BRIDE DEMI-LUNE ALUMINIUM POUR BOYAU AZTEC
SFL-400-A	4" BRIDE DEMI-LUNE ALUMINIUM POUR BOYAU AZTEC
SFL-500-A	5" BRIDE DEMI-LUNE ALUMINIUM POUR BOYAU AZTEC
SFL-600-A	6" BRIDE DEMI-LUNE ALUMINIUM POUR BOYAU AZTEC
SFL-800-A	8" BRIDE DEMI-LUNE ALUMINIUM POUR BOYAU AZTEC
SFL-1000-A	10" BRIDE DEMI-LUNE ALUMINIUM POUR BOYAU AZTEC
SFL-1200-A	12" BRIDE DEMI-LUNE ALUMINIUM POUR BOYAU AZTEC
SFL-1400-A	14" BRIDE DEMI-LUNE ALUMINIUM POUR BOYAU AZTEC



www.amiflex.com

TORONTO - MONTRÉAL - EDMONTON - HOUSTON

50 Fasken
Dr,
Toronto, ON
M9W1K5

9555 Henri
Bourassa O
St Laurent, QC
H4S1S7

9547-12Ave
SW,
Edmonton, AB
T6X0C3

5731 Harvey
Wilson Dr,
Houston, TX
77020